

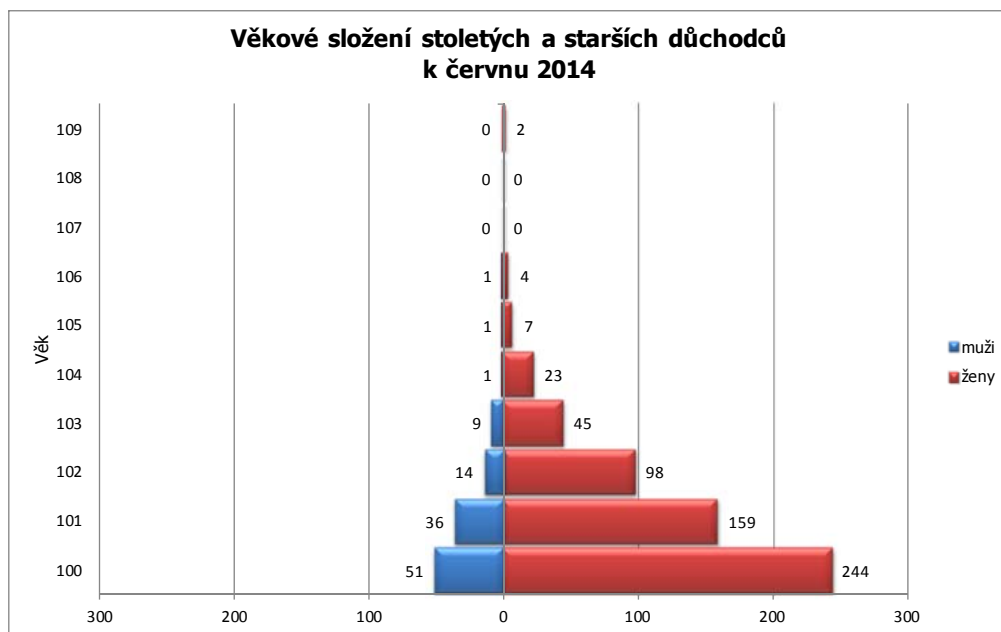


Století a starší důchodci dle věku, krajů a pohlaví po výplatním měsíci červnu 2014

Kraj	Věk	100	101	102	103	104	105	106	107	108	109	Celkem
Hl. m. Praha		54	33	23	8	6	2					126
	muži	11	7	3	1	0	1					23
	ženy	43	26	20	7	6	1					103
Středočeský kraj		33	27	10	5	1						76
	muži	1	5		1							7
	ženy	32	22	10	4	1						69
Jihočeský kraj		16	11	2	2							31
	muži	1	3	1								5
	ženy	15	8	1	2							26
Plzeňský kraj		16	6	3	2						1	28
	muži			1								1
	ženy	16	6	2	2						1	27
Karlovarský kraj		5	3	2	2	1						13
	muži	2		1	1							4
	ženy	3	3	1	1	1						9
Ústecký kraj		19	10	4	3	1						37
	muži	2	2	1								5
	ženy	17	8	3	3	1						32
Liberecký kraj		15	8	3	3	2						31
	muži	4	2	1		1						8
	ženy	11	6	2	3	1						23
Královéhradecký kraj		19	7	3	3		2					34
	muži	7	3		1							11
	ženy	12	4	3	2		2					23
Pardubický kraj		14	9	7	1	3	1	1				36
	muži	2	3	3	1							9
	ženy	12	6	4	0	3	1	1				27
Kraj Vysočina		12	12	6	2	2	1					35
	muži	2	1		1							4
	ženy	10	11	6	1	2	1					31
Jihomoravský kraj		34	28	12	9	3		3				89
	muži	9	4	1	1				1			16
	ženy	25	24	11	8	3		2				73
Olomoucký kraj		18	13	10	2	3						46
	muži	4	1	1								6
	ženy	14	12	9	2	3						40
Zlínský kraj		18	15	5	4	2	1	1			1	47
	muži	3	2		1							6
	ženy	15	13	5	3	2	1	1			1	41
Moravskoslezský kraj		22	13	22	8		1					66
	muži	3	3	1	1							8
	ženy	19	10	21	7		1					58
Česká republika		295	195	112	54	24	8	5	0	0	2	695
	muži	51	36	14	9	1	1	1	0	0	0	113
	ženy	244	159	98	45	23	7	4	0	0	2	582

Pozn.: Nejstarší důchodce žije ve Zlínském kraji. Jedná se o ženu. Nejstarší důchodce, muž, žije v Jihomoravském kraji.

Věkové složení stoletých a starších důchodců k červnu 2014



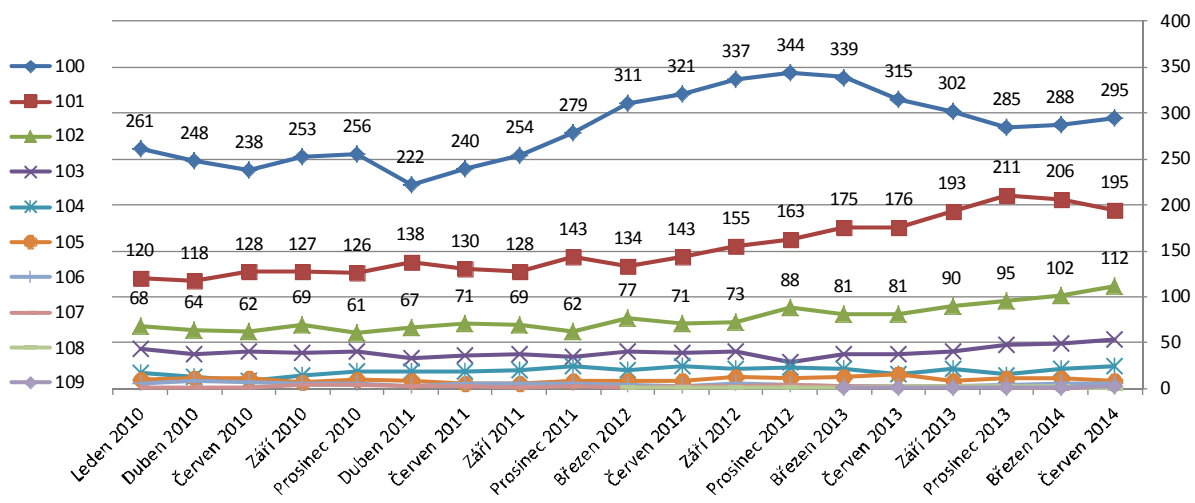


Vývoj stoletých a starších důchodců od roku 2010

Stav k období	Věk	100	101	102	103	104	105	106	107	108	109	Celkem	Muži	Ženy
Červen 2014		295	195	112	54	24	8	5	0	0	2	695	113	582
Březen 2014		288	206	102	49	21	11	5	0	2	1	685	109	576
Prosinec 2013		285	211	95	48	15	11	4	1	3	1	674	109	565
Září 2013		302	193	90	40	21	9	3	2	2	1	663	102	561
Červen 2013		315	176	81	38	16	16	2	2	2	1	649	101	548
Březen 2013		339	175	81	37	21	13	2	3	1	1	673	101	572
Prosinec 2012		344	163	88	29	23	12	4	4	1		668	94	574
Září 2012		337	155	73	41	22	13	5	2	1		649	101	548
Červen 2012		321	143	71	39	25	9	2	2	1		613	87	526
Březen 2012		311	134	77	40	20	8	4	1	1		596	83	513
Prosinec 2011		279	143	62	35	24	9	5	2			559	82	477
Září 2011		254	128	69	37	20	6	5	1			520	74	446
Červen 2011		240	130	71	36	19	6	5	2			509	70	439
Duben 2011		222	138	67	33	19	8	3	2			492	69	423
Prosinec 2010		256	126	61	40	18	10	6	4			521	78	443
Září 2010		253	127	69	39	14	7	6	4			519	79	440
Červen 2010		238	128	62	41	8	11	7	1			496	79	417
Duben 2010		248	118	64	38	13	11	8	1			501	80	421
Leden 2010		261	120	68	43	17	10	6	1			526	85	441



Vývoj počtu stoletých a starších důchodců dle věku



Vývoj počtu stoletých a starších důchodců dle pohlaví

